

l'été en touraine

Le jardin secret de... Manuel Dente, alias Nello

C'est sur le Cher, à Athée, que Nello le transformiste enfile un de ses costumes préférés : marinier d'un jour, il adore emmener ses amis sur une toue cabanée.

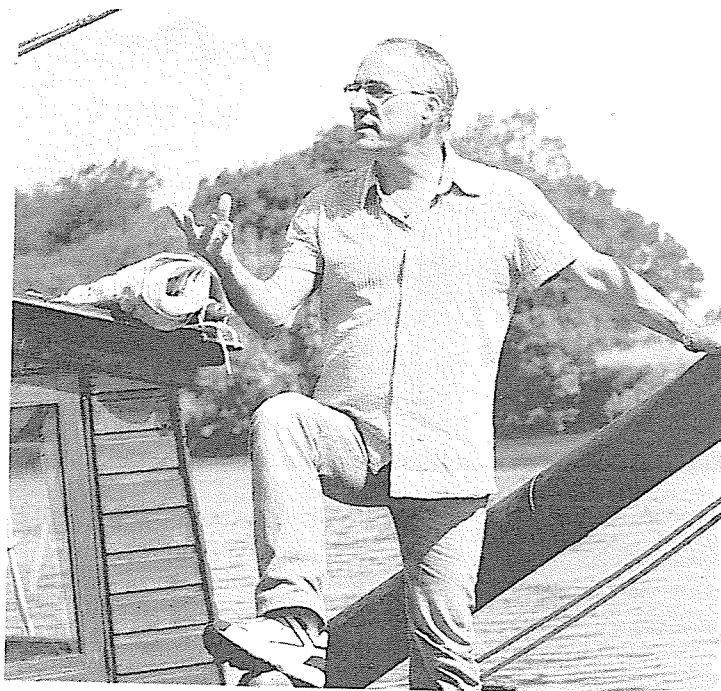
Il a toujours aux lèvres le sourire enjoué d'un éternel jeune homme et ce n'est pas que du métier. Ce roi de la métamorphose, artiste transformiste bien connu des nuits tourangelles, a l'œil qui frise d'enthousiasme à l'idée de vous faire connaître son jardin secret.

Un lieu très public en fait, puisque c'est sur les bords du Cher, dans le village d'Athée-sur-Cher, qu'il nous entraîne dans son sillage.

« J'ai connu cet endroit il y a quelques années. Depuis, j'adore y revenir avec un groupe d'amis, pour partager avec eux une balade d'une journée. »

Nello apprécie avant tout le calme et la beauté du lieu et s'est lié d'amitié avec les mariniers amateurs de l'association du Valchantray, des amoureux du Cher qui y ont mis à l'eau une toue cabanée construite de leurs mains.

« J'aime le silence du bateau. Quand le moteur se tait, on peut écouter la nature », explique Nello. Et comme l'homme n'est pas du genre égoïste, il fait partager son bonheur aux amis.



Nello aime entraîner ses amis sur la toue cabanée des mariniers du Valchantray.

(Photo NR, Ludovic Dupraz)

« En été, c'est devenu un rite. J'en invite une dizaine à monter avec moi à bord. Chacun apporte une partie du pique-nique, on passe la journée ensemble, sur l'eau. »

Et vogue la toue cabanée, sous

la conduite d'un pilote patenté et d'un marinier secouriste. « Il y a trois écluses à passer et tout le monde participe à la manœuvre. Enfin, surtout les hommes car les femmes, elles, sont à bord comme des prin-

cesses. Elles ne font rien, mais elles nous servent à boire ! On rigole bien, c'est vraiment très convivial. » A Chenonceaux, la Valchantray – c'est le nom de la toue – passe sous les arches du château. Les touristes japonais et américains les mitraillent de photos. Il aime bien ça, Nello. « On sonne la cloche et on fait des signes à nos sujets », lâche l'artiste, en toute simplicité. Ensuite c'est la rituelle pause pique-nique à Chisseaux. Il faut bien compter deux heures... avant de repartir dans l'autre sens, pour un retour tranquille au port de Chandon, vers 18-19 h, après une balade de 30 km. « C'est pour moi une journée magnifique », ajoute Nello frétilant comme une ablette à l'idée d'en organiser une autre cet été !

Brigitte Barnéoud

Pendant l'été, le cabaret « Chez Nello », 8 rue Auguste-Chevallier est fermé. Balade à la journée sur le Cher avec l'association Valchantray : 160 € pour des groupes jusqu'à 12 personnes. Renseignements et réservations : 06.14.70.13.27 ou 02.47.50.65.99.

FIL BLEU
vous info

Suite à un mouvement
des perturbations sont à prévoir s

le samedi 2